

KBW・KBW緑化タイプ

国土交通省 NETIS（新技術情報提供システム）掲載期間終了

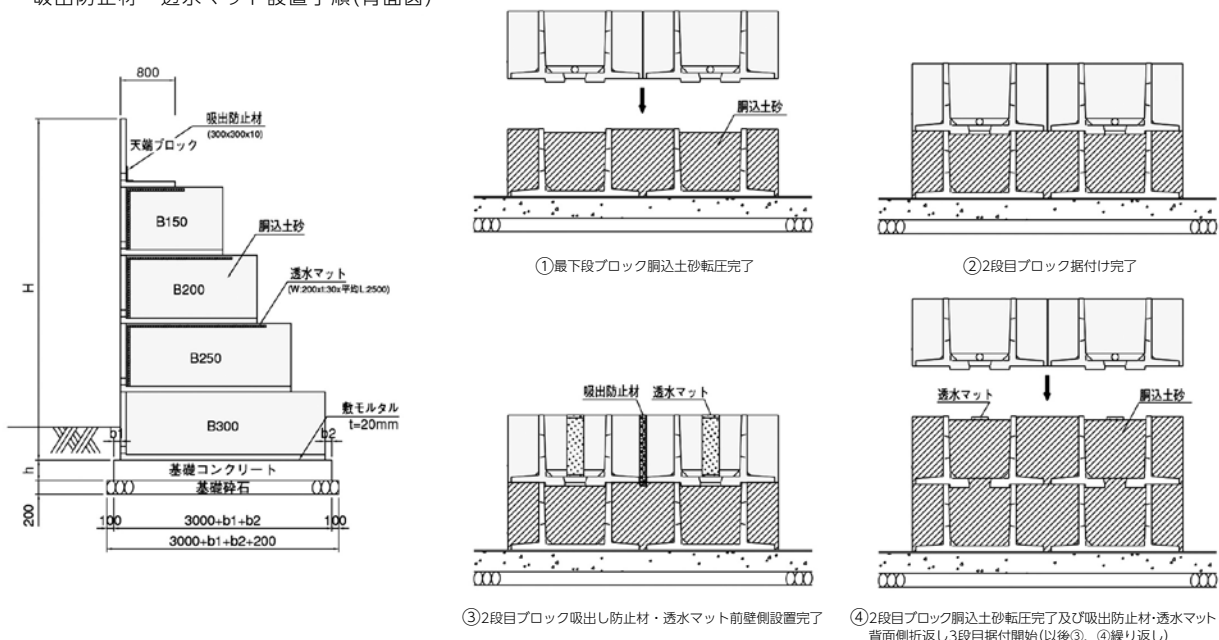
特 長

1. KBW工法とは底版、前壁、控壁で構成させる大型ブロック（2.0㎡）を垂直に積み上げる、新しい考え方の大型ブロック積み擁壁です。
2. ブロックの構成は底版長さの異なるブロックを組み合わせることが可能です。従って、使用する現場条件に見合った経済的な擁壁が築造可能です。又、直壁タイプ（垂直）と緑化タイプ（1：0.5）の擁壁が実現可能です。
3. 安定性は高さ1mごとのブロック底版が確実に胴込土砂をロックします。従って、練り積み擁壁と同様の安定性を確保できます。
4. 施工性はブロックの設置、胴込土砂（現地発生土）の埋め戻しという単純作業の繰り返りで、1日40㎡以上の施工が可能です。もちろん、現場でのコンクリート作業をほとんど必要としません。工場製品であり高品質の施工を実現します。
5. 名神高速道路拡幅工事（日本道路公団 大阪建設局）、花と緑の博覧会（大阪府）を始め多くの施工実績があります。
6. 経済性は胴込材に現地発生土を使用でき、又大幅な工期短縮が可能で、無駄のない合理的で経済的な擁壁工事を提供します。
7. 景観性は化粧型枠による表面化粧を施しており、工場製品としての美しい外観が設置場所の景観を向上させます。

標準施工断面図

（単位：mm）

吸出防止材・透水マット設置手順（背面図）



この図は標準図ですので、現場に応じた適宜設計して下さい。

KBW・KBW緑化タイプ

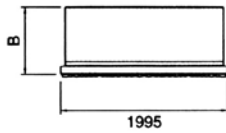
寸法図

(単位：mm)

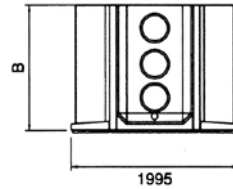
【KBW B80L/B120 L 天端ブロック】

【KBW B100～ B500 H=1,000 標準ブロック】

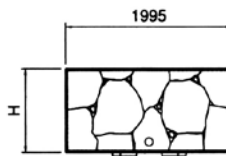
平面図



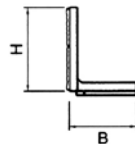
平面図



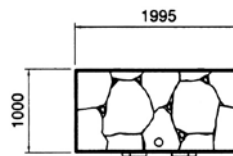
正面図



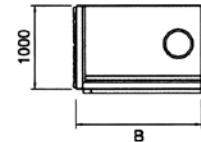
側面図



正面図



側面図



■ KBW ブロック

呼び名	B	H	参考質量 (kg)	胴込土体積 (m ³)	単価 (円)
天端ブロック	B 120 L	1,200	1,500	1,650	2.986
	B 80 L	800		940	1.263
標準ブロック	B 100	1,000	1,000	1,290	1.462
	B 150	1,500		1,770	2.243
	B 200	2,000		2,170	3.056
	B 250	2,500		2,570	3.868

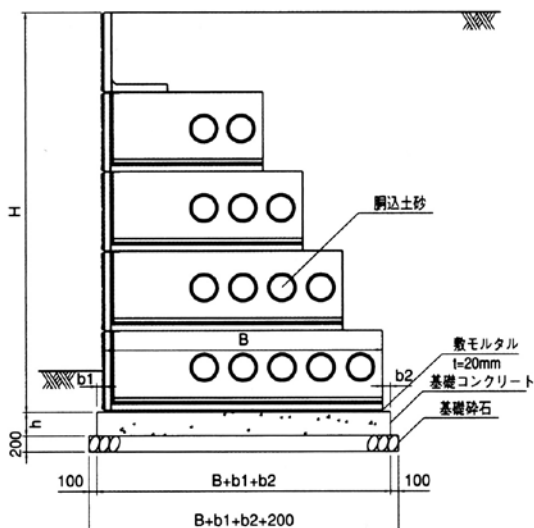
呼び名	B	H	参考質量 (kg)	胴込土体積 (m ³)	単価 (円)
標準ブロック	B 300	3,000	1,000	2,970	4.681
	B 350	3,500		3,370	5.494
	B 400	4,000		4,160	6.140
	B 450	4,500		4,610	6.932
	B 500	5,000		5,050	7.725
					別途見積

タイプ別ブロック構成図

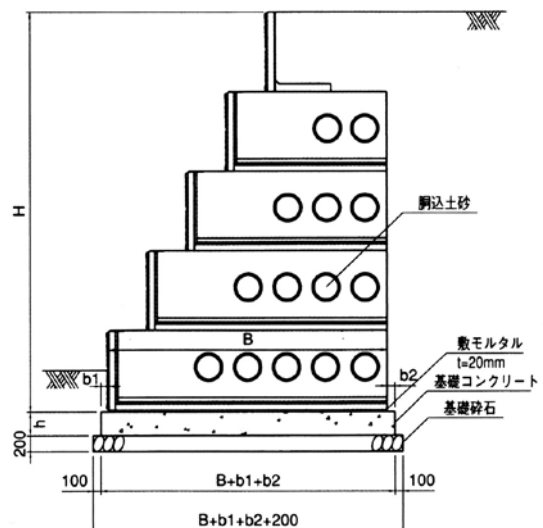
(単位：mm)

KBWは現地の条件に合わせて、いろいろな組合せが可能です。

直壁タイプ



緑化タイプ



この図は標準図ですので、現場に応じて適宜設計して下さい。