

6. ボックスカルバート

6. 横引き工法

基礎コンクリート上に横引き装置(コロ付きの台車)を載せて、コロにより製品の移動を行う工法です。

特長

1. クレーンの使用が困難な場所で使用します。
 2. 特殊な機械や部材を必要としない為、簡単に低コストで施工が行えます。
 3. ボックスカルバート・大型水路・L型擁壁他、各種コンクリート製品の据付に使用出来ます。
- (注)施工条件が限定される工法となりますので、工法採用前には、ご相談下さい。
施工歩掛りはございません。施工条件により都度見積りとさせていただきます。

横引き工法の手順

1. 基礎コンクリート上に横引き装置(コロ付き台車)を設置します。
2. 台車の上にボックスカルバートを吊り下ろします。
3. 小型バックホウやウインチ等で設置位置まで移動します。
4. 爪付きジャッキをかけ、台車を取り外します。
5. 爪付きジャッキを下ろし、製品下から抜いて設置完了です。



施工事例



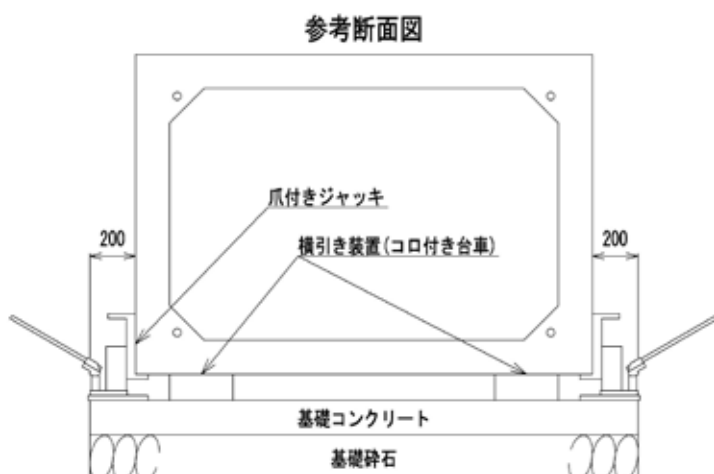
施工動画



コロ付き台車と小型バックホウ



移動中の様子

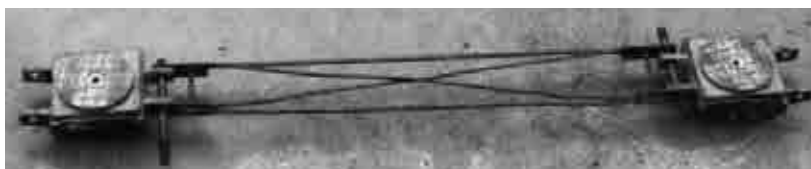


参考断面図

※爪付きジャッキを使用するため、基礎コンクリートの余幅を通常より多くとります。



爪付きジャッキによる据付け



コロ付き台車 (参考)

1	竹コンクリート
2	床版
3	防災
4	コンクリートパイル
5	プレキャスト柱・梁
6	ボックスカルバート
7	落ちふた式U形側溝
8	自由勾配側溝
9	道路製品
10	一般製品
11	ベンチフリューム
12	水路
13	環境配慮ブロック
14	擁壁・大型ブロック
15	下水道用製品
16	その他
17	住宅設備事業