

プレキャスト雨水貯留槽 製品紹介



M.V.P.-Lightシステム

—目次—

概要

… 1

M.V.P.-Lightシステム

…2～11



雨水貯留槽ラインナップ

| 高さ規格 (H) | コンクリート | | プラスチック | |
|----------|--|--|--|---|
| | M.V.P.-Light | M.V.P.システム | ダブルポート | クロスウェーブ |
| 特徴 | 小規模造成に適する 目視による点検維持管理が可能 | 門型部材とスラブ部材の組み合わせ、底版部がインバート構造 | 経済性・機能性・利便性の確保 | 軽量の為、施工性に優れる。 地下水 下では不向き |
| 180～ |  | H1500～4500 (500mmピッチ)  |   |    |
| 750 | | | | |
| 1000 | | | | |
| 1500 | | | | |
| 2000 | | | | |
| 2500 | H750～2500 (250mmピッチ)  | H1000～4500 (100mmピッチ)  | | |
| 3000 | | | | |
| 3500 | | | | |
| 4000 | | | | |
| 4500 | | | | |
| 5000 | | | | |
| 推奨容量 | 100～2,000 (m ³) | 1,000～10,000 (m ³) | — | 100 (m ³) ～ |

適用場所

公園・広場

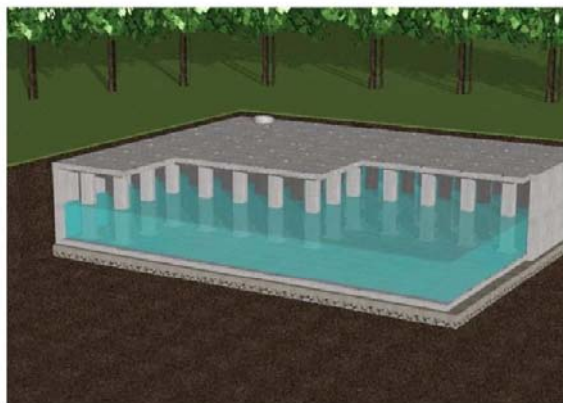


駐車場



主に、公園・広場、駐車場の地下等に設けます。

M.V.P.-Lの概要

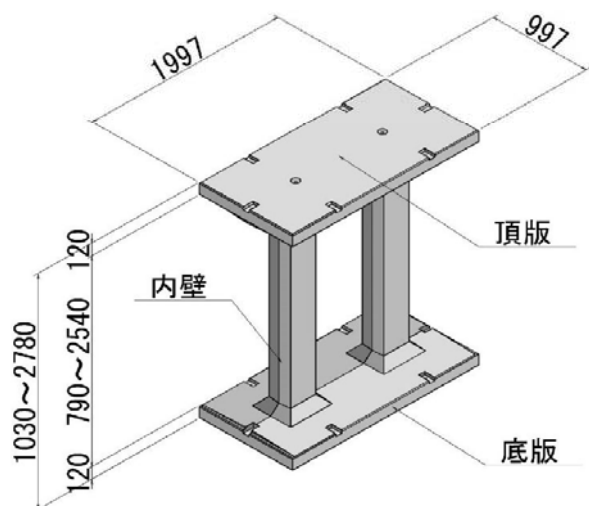


- ◇ 本体部材+閉塞部材で槽を形成
- ◇ オールプレキャストで工期短縮
- ◇ レベル1, 2地震動に対応
- ◇ (社) 雨水貯留浸透技術協会認定取得製品

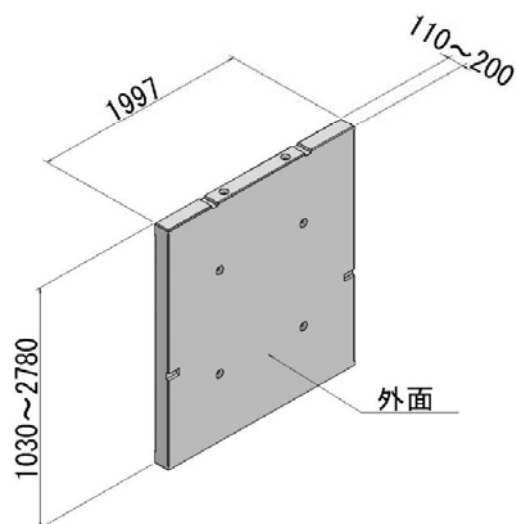
M.V.P.-Lの概要

プレキャスト部材

本体ブロック

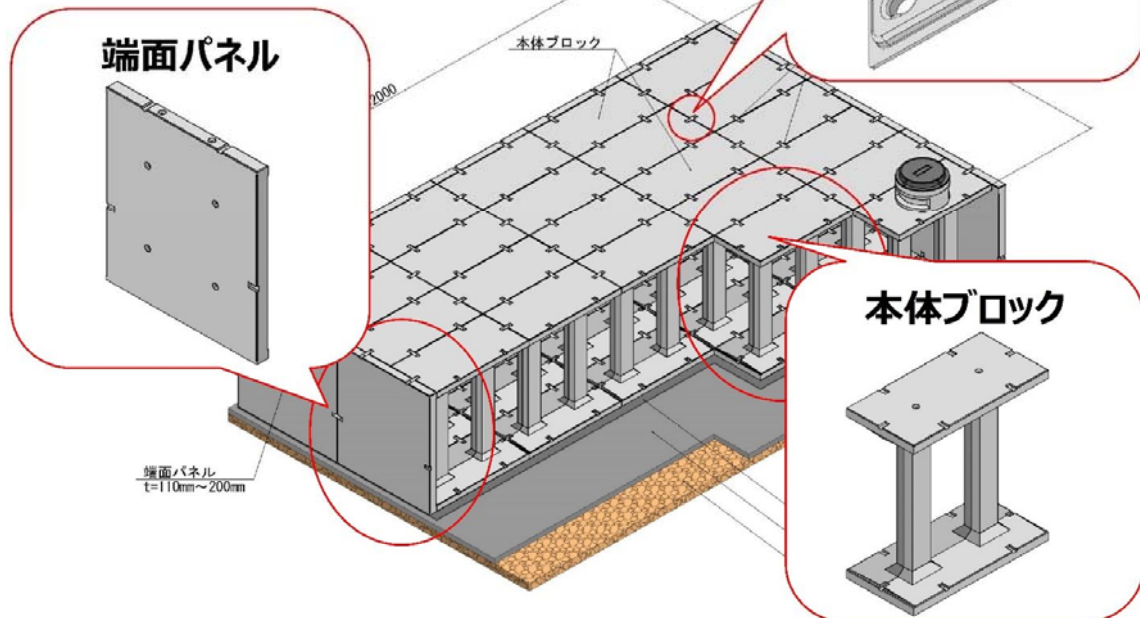


端面パネル



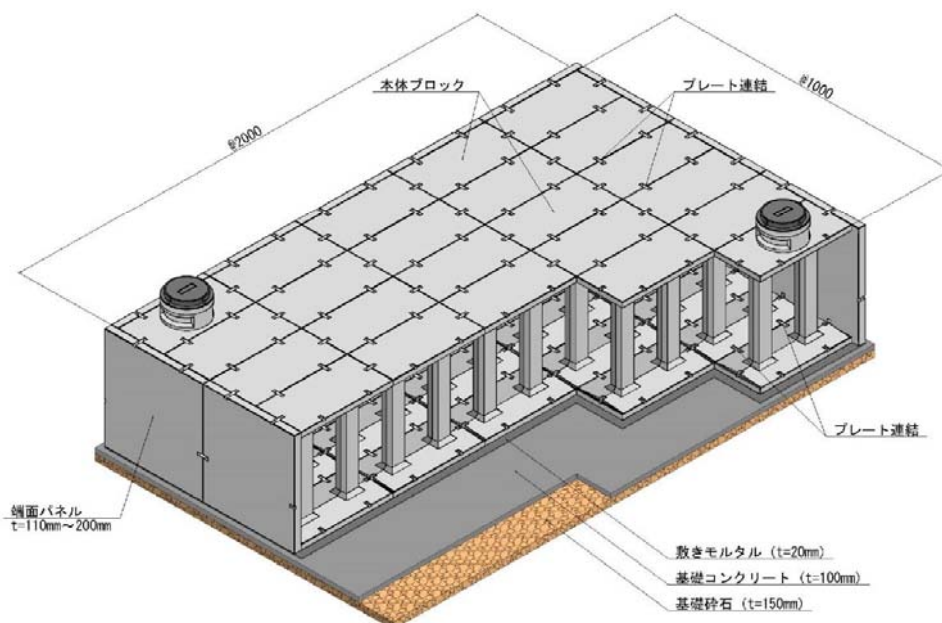
M.V.P.-Lの概要

優れた施工性



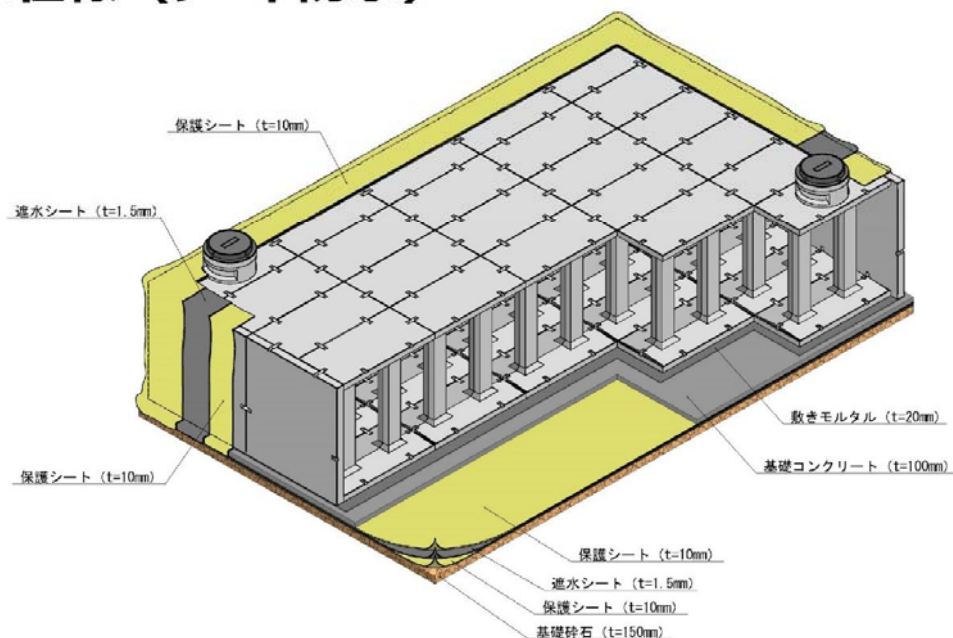
M.V.P.-Lの概要

防水仕様（標準防水）

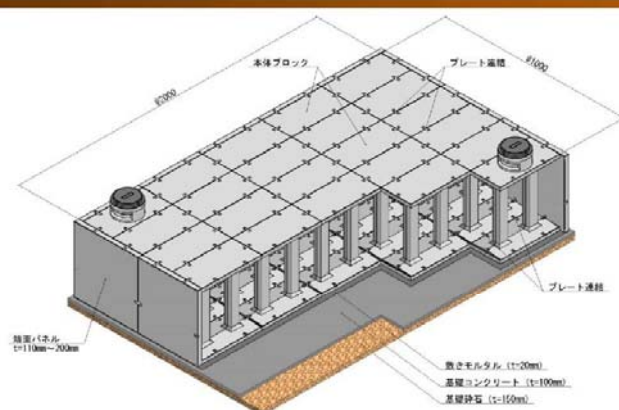


M.V.P.-Lの概要

防水仕様（シート防水）



M.V.P.-Lの適用条件

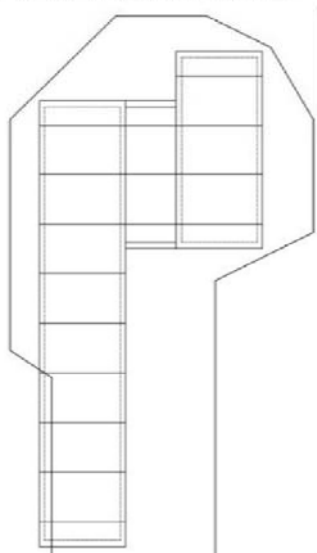


- ◇製品規格 : H-750 ~ H-2500 (8規格)
- ◇土被り範囲 : 0.1m ~ 1.0mによる
- ◇上載荷重 : 10 kN/m² (T-25は短期対応)
- ◇止水性能 : 完全止水に対応 (3グレード)

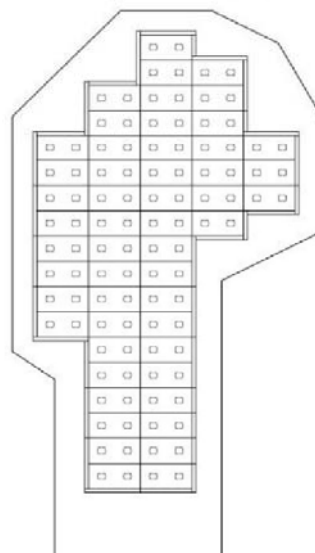
M.V.P.-Lの特長

土地の有効利用

M.V.P.システムの場合



M.V.P.-Lightシステムの場合



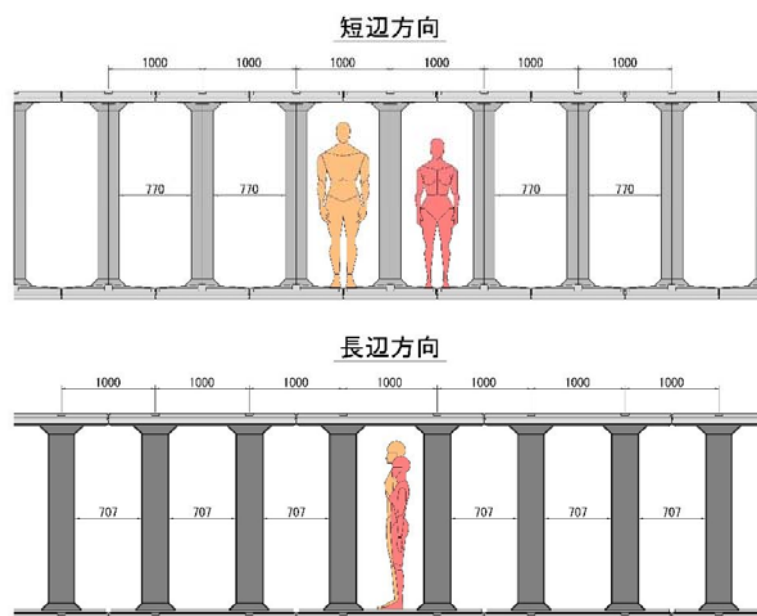
M.V.P.-Lの特長

優れた施工性

- ・すべてプレキャストコンクリート製
- ・現場打ちコンクリート造を伴わない
 - 天候に左右されない工程管理が可能
- ・部材相互の連結は簡単なプレート連結
- ・特殊な防水工を必要としない
 - (シート防水を除く)
- ・プレキャスト部材の軽量化
 - 移動式クレーンの規格を小さく抑える

M.V.P.-Lの特長

目視点検、維持管理が可能

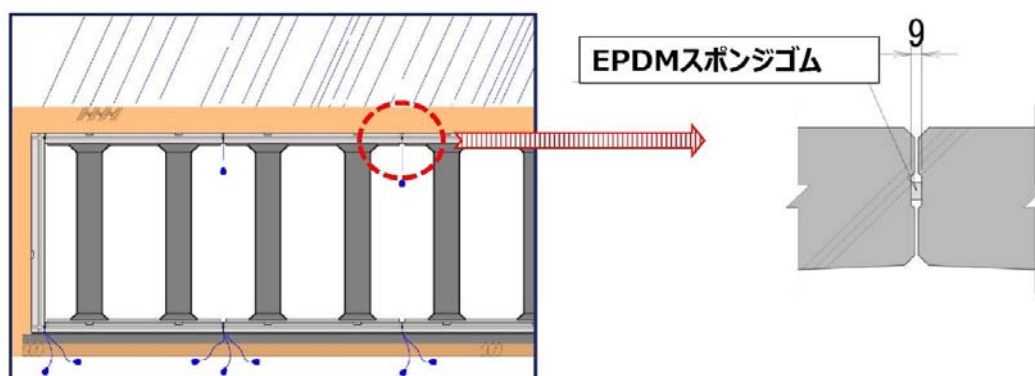


M.V.P.-Lの構造

柔軟な防水仕様

a) 標準防水

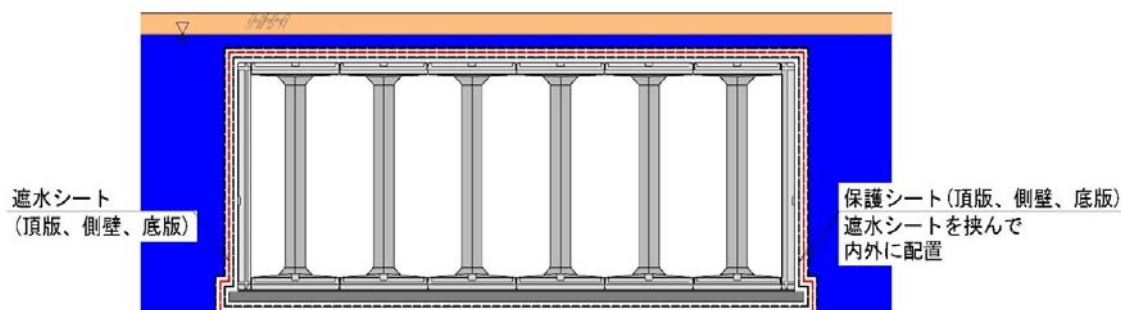
- ・地下水位が基礎地盤面より低い場合に適用
- ・部材相互の接合部にパッキン材を配置します。



M.V.P.-Lの構造

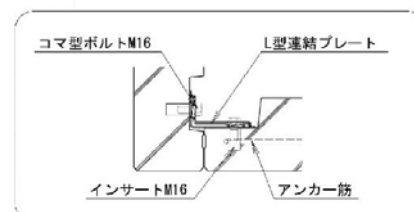
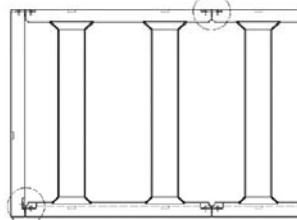
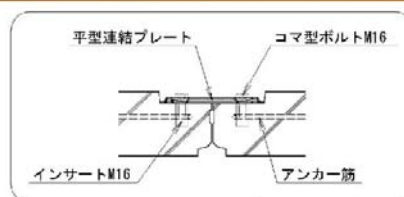
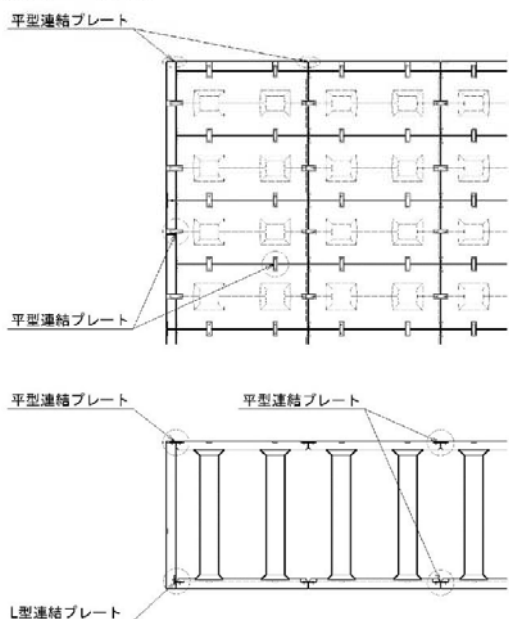
b) シート防水

- ・**地下水位が基礎地盤面より高い場合に適用**
貯留槽の底面と側面を遮水シートで覆います。
- ・地下水位が天端より高い場合は天端全面も遮水シートで覆います。



M.V.P.-Lの構造

連結金具



M.V.P.-Lの構造

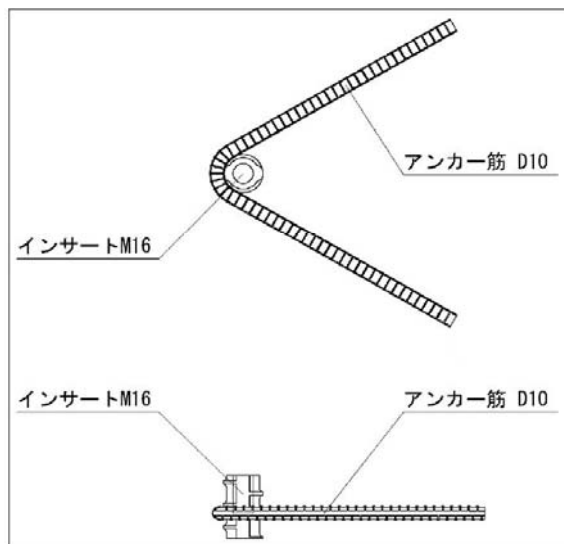
連結金具



連結プレート (SPCC)



コマ型ボルト (M16 4.8T)



インサート (アンカー筋付き)

M.V.P.-Lの構造

連結金具の防錆処理

連結プレート : めっき鋼板 (ZAM)

コマ型ボルト : ダクロタイズドめっき

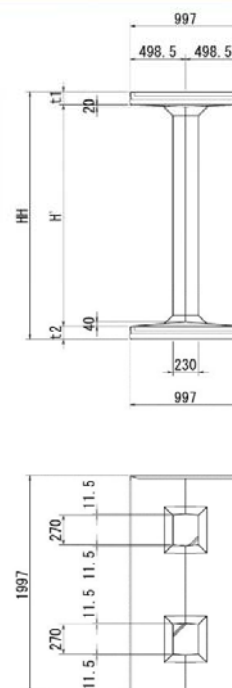
⇒ 穴埋め不要！



M.V.P.-Lの構造

本体ブロックの質量

| 呼び名 | 寸法 (mm) | | | | 参考質量 (kg) | 製品1本あたりの容量 (m ³ /m ²) |
|-------|---------|------|-----|-----|-----------|--|
| | 内高 | 外高 | 頂版厚 | 底版厚 | | |
| | H' | HH | t1 | t2 | | |
| H750 | 790 | 1030 | 120 | 120 | 1560 | 0.703 |
| H1000 | 1040 | 1280 | 120 | 120 | 1635 | 0.935 |
| H1250 | 1290 | 1530 | 120 | 120 | 1715 | 1.168 |
| H1500 | 1540 | 1780 | 120 | 120 | 1790 | 1.401 |
| H1750 | 1790 | 2030 | 120 | 120 | 1870 | 1.633 |
| H2000 | 2040 | 2280 | 120 | 120 | 1950 | 1.866 |
| H2250 | 2290 | 2530 | 120 | 120 | 2040 | 2.099 |
| H2500 | 2540 | 2780 | 120 | 120 | 2115 | 2.331 |



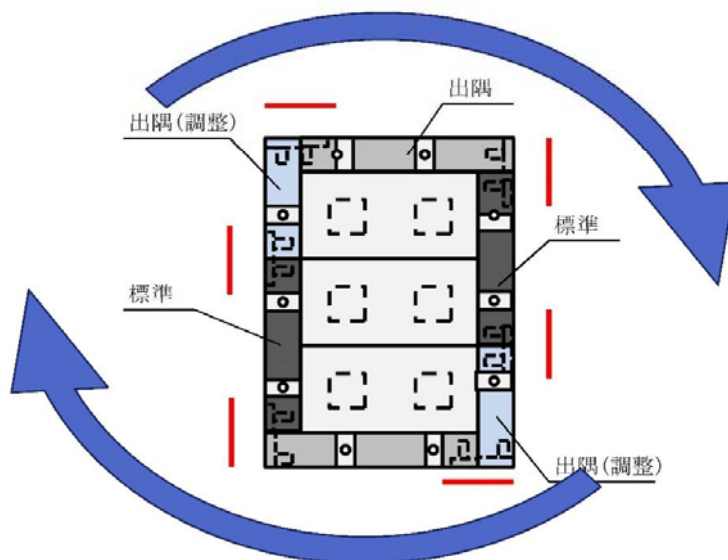
M.V.P.-Lの構造

| 呼び名 | 貯留量 (m ³ /m ²) | 貯留量 (m ³ /1部材) | 平面空隙率 (%) | 立体空隙率 (%) |
|----------------|---------------------------------------|---------------------------|-----------|-----------|
| H750 (790mm) | 0.703 | 1.405 | 88.9 | 68.5 |
| H1000 (1040mm) | 0.935 | 1.870 | 90.0 | 73.4 |
| H1250 (1290mm) | 1.168 | 2.336 | 90.5 | 76.7 |
| H1500 (1540mm) | 1.401 | 2.801 | 91.0 | 79.0 |
| H1750 (1790mm) | 1.633 | 3.266 | 91.2 | 80.8 |
| H2000 (2040mm) | 1.866 | 3.732 | 91.5 | 82.2 |
| H2250 (2290mm) | 2.099 | 4.198 | 91.7 | 83.3 |
| H2500 (2540mm) | 2.331 | 4.662 | 91.8 | 84.2 |

M.V.P.-Lの構造

端面パネル

端面パネルの配置のルール：**時計回り**に配置する（右回り）



M.V.P.-Lの施工状況



M.V.P.-Lの施工状況



M.V.P.-Lの施工状況





■事業所一覧

| | | | | |
|---------------|-----------|-------------------------|------------------|------------------|
| 本 社 | 〒742-0021 | 山口県柳井市柳井1740-1 | TEL(0820)22-1111 | FAX(0820)22-1779 |
| 住 宅 設 備 事 業 部 | 〒742-0021 | 山口県柳井市柳井1574-28 | TEL(0820)22-1521 | FAX(0820)22-1541 |
| 柳 井 営 業 所 | 〒742-0021 | 山口県柳井市柳井1740-1 | TEL(0820)22-1111 | FAX(0820)22-5552 |
| 岩 国 営 業 所 | 〒740-0012 | 山口県岩国市元町1-1-12 | TEL(0827)21-2255 | FAX(0827)21-2254 |
| 徳 山 営 業 所 | 〒745-0802 | 山口県周南市大字栗屋813-1 | TEL(0834)25-2620 | FAX(0834)25-0479 |
| 広 島 営 業 所 | 〒731-0211 | 広島市安佐北区三入4-1-2 | TEL(082)818-0099 | FAX(082)818-0194 |
| 益 田 営 業 所 | 〒698-0041 | 島根県益田市高津7-13-7 | TEL(0856)22-2307 | FAX(0856)22-2306 |
| 山 口 営 業 所 | 〒753-0872 | 山口県山口市小郡上郷流通センター西901-25 | TEL(083)921-2288 | FAX(083)923-8990 |
| 下 関 営 業 所 | | | TEL(083)255-1510 | FAX(0837)53-0691 |
| 美 祿 営 業 所 | 〒759-2214 | 山口県美祿市大嶺町奥分字和田2264-1 | TEL(0837)53-0690 | FAX(0837)53-0691 |
| 開 発 部 | 〒742-0021 | 山口県柳井市柳井1740-1 | TEL(0820)22-1111 | FAX(0820)22-5552 |
| 柳 井 工 場 | 〒742-0021 | 山口県柳井市柳井1717-1 | TEL(0820)22-2851 | FAX(0820)23-2388 |
| 田 布 施 工 場 | 〒742-1513 | 山口県熊毛郡田布施町麻郷3622-1 | TEL(0820)55-5111 | FAX(0820)55-5338 |
| 美 祿 工 場 | 〒759-2214 | 山口県美祿市大嶺町奥分字和田2264-1 | TEL(0837)53-0690 | FAX(0837)53-0691 |