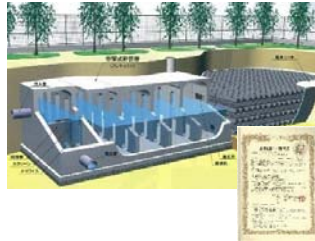


プレキャスト雨水貯留槽 製品紹介



ダブルポート

—目次—

概要

… 1

ダブルポート

…29～35



雨水貯留槽ラインナップ

高さ規格 (H)	コンクリート		プラスチック	
	M.V.P.-Light	M.V.P.システム	ダブルポート	クロスウェーブ
特徴	小規模造成に適する 目視による点検維持管理が可能	門型部材とスラブ部材の組み合わせ、底版部がインバート構造	経済性・機能性・利便性の確保	軽量の為、施工性に優れる。 地下水 下では不向き
180～		H1500～4500 (500mmピッチ) 	 	  
750				
1000				
1500				
2000				
2500	H750～2500 (250mmピッチ) 	H1000～4500 (100mmピッチ) 		
3000				
3500				
4000				
4500				
5000				
推奨容量	100～2,000 (m ³)	1,000～10,000 (m ³)	—	100 (m ³) ～

適用場所

公園・広場



駐車場



主に、公園・広場、駐車場の地下等に設けます。

ダブルポートの概要

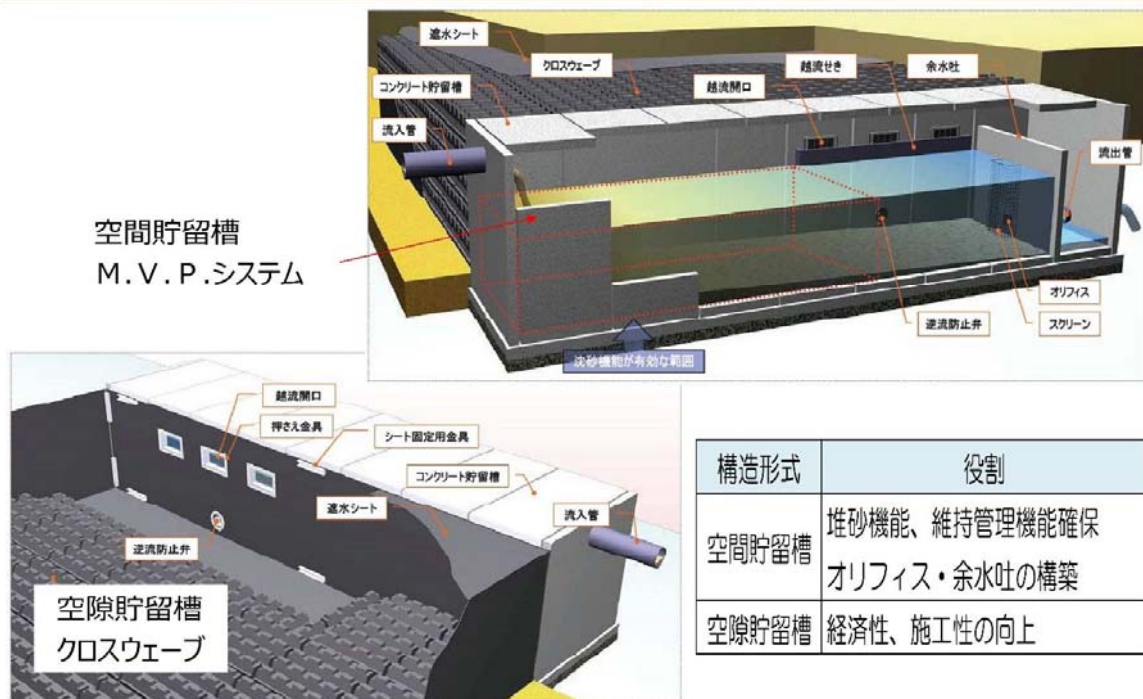


- ◇コンクリート貯留槽と樹脂製貯留槽で構築
- ◇コンクリート製の維持管理機能に樹脂製の施工性・経済性をプラス
- ◇レベル1, 2地震動に対応
- ◇(財)下水道新技術推進機構建設技術審査証明取得製品

ダブルポートの概要

	コンクリート製貯留槽	樹脂製貯留槽
図		
経済性・工期	<ul style="list-style-type: none"> ●樹脂材に比べて部材が重たく敷設するために大型の重機が必要なため、施工・工期面で樹脂製貯留槽と比べると劣る。 ●経済性も、容量が小さくなるほど樹脂製貯留槽に比べて劣る。 	<ul style="list-style-type: none"> ●非常に軽量で人力により敷設 するため 施工性・ 経済性・工期面で優れている。
維持管理	<ul style="list-style-type: none"> ●経済性・工期面で劣る ●大空間の形成および土砂流入に対する維持管理が容易である。 <p>豪雨時の大量な雨水流入に対しても一時貯留が可能</p>	<ul style="list-style-type: none"> ●クロスウェーブ内への土砂流入に対して維持管理が非常に困難であり、前段処理として沈砂や流速低減の対策が必要 →沈砂槽程度では沈砂機能が小規模 <p>豪雨時の対応不可</p>

ダブルポートの特長



ダブルポートの適用条件

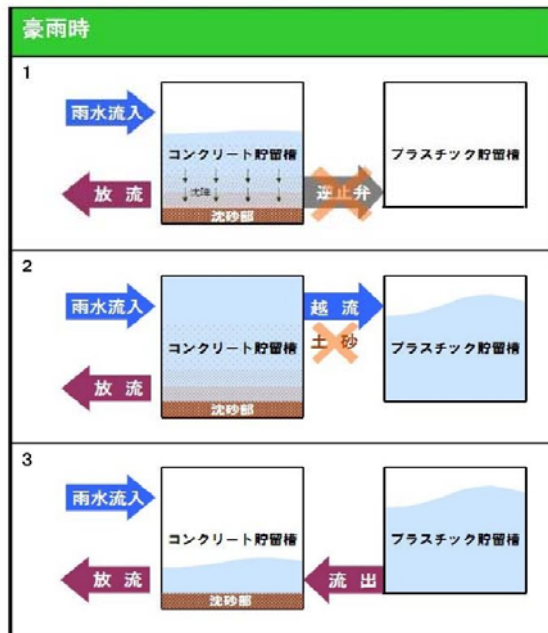
- ・土被り : 0.5~2.0 m
- ・上載荷重 : 10kN/m²
 - ・公園、校庭、運動場、駐車場など
車道以外の利用
- ※ 一時的に積載するT荷重については許容する (短期荷重)
- ・耐震性能 : レベル1、レベル2地震動

ダブルポートの特長



頻度の高い降雨
(通常の降雨) :
コンクリート槽のみ

豪雨時 :
コンクリート槽 + 樹脂槽



プレキャスト雨水貯留槽 ダブルポート



ダブルポートの構造

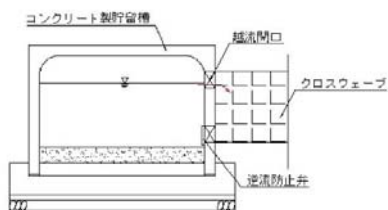
逆流防止弁



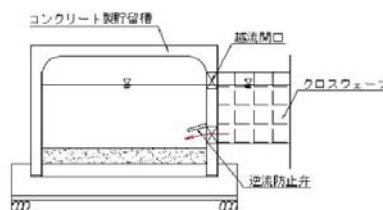
合成樹脂製



ステンレス製



雨水流入時



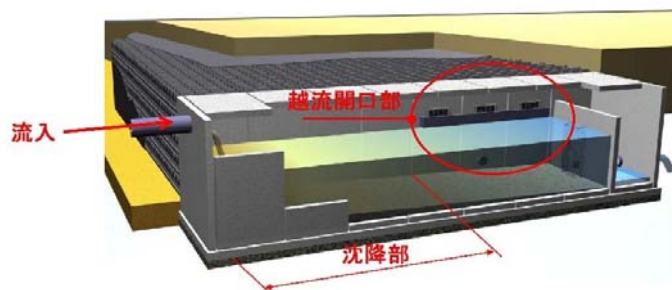
雨水排出時

ダブルポートの構造

沈砂機能

水中に浮遊している砂粒子の自然沈降による沈殿除去
 砂粒子の粒径：0.074mm

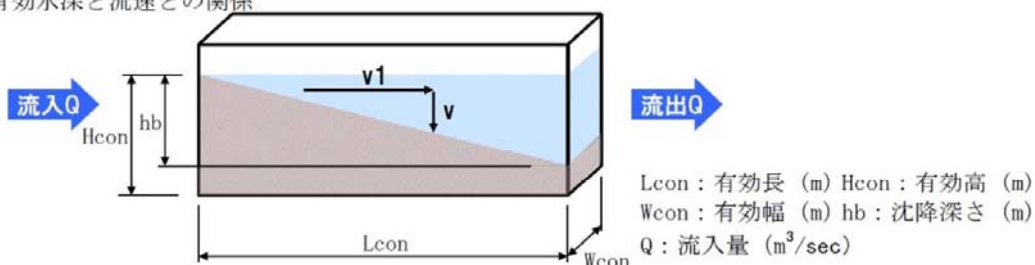
粒径による分類	れき			砂		シルト	粘土	コロイド*
	粗れき	中れき	細れき	粗砂	細砂			
粒子の直径 (mm)	75 ~20	20 ~5.0	5.0 ~2.0	2.0 ~0.42	0.42 ~0.074	0.074 ~0.005	0.005 以下	0.001 以下



ダブルポートの構造

沈砂機能の検討概要

○有効水深と流速との関係



○粒子の沈降速度 (W_0)

直径 (mm)	沈降速度 (mm/s)		直径 (mm)	沈降速度 (mm/s)		直径 (mm)	沈降速度 (mm/s)		直径 (mm)	沈降速度 (mm/s)	
	2.65	1.20		2.65	1.20		2.65	1.20		2.65	1.20
1.00	100	12.0	0.60	63	7.7	0.20	21	2.20	0.08	4.8	0.58
0.90	92	10.5	0.50	53	6.2	0.15	15	1.50	0.07	3.7	0.45
0.80	83	9.5	0.40	42	4.9	0.10	7.4	0.80	0.06	2.5	0.35
0.70	72	8.4	0.30	32	3.8	0.09	5.6	0.75	0.05	1.7	0.26

ダブルポートの工事

施工フロー①



ダブルポートの工事

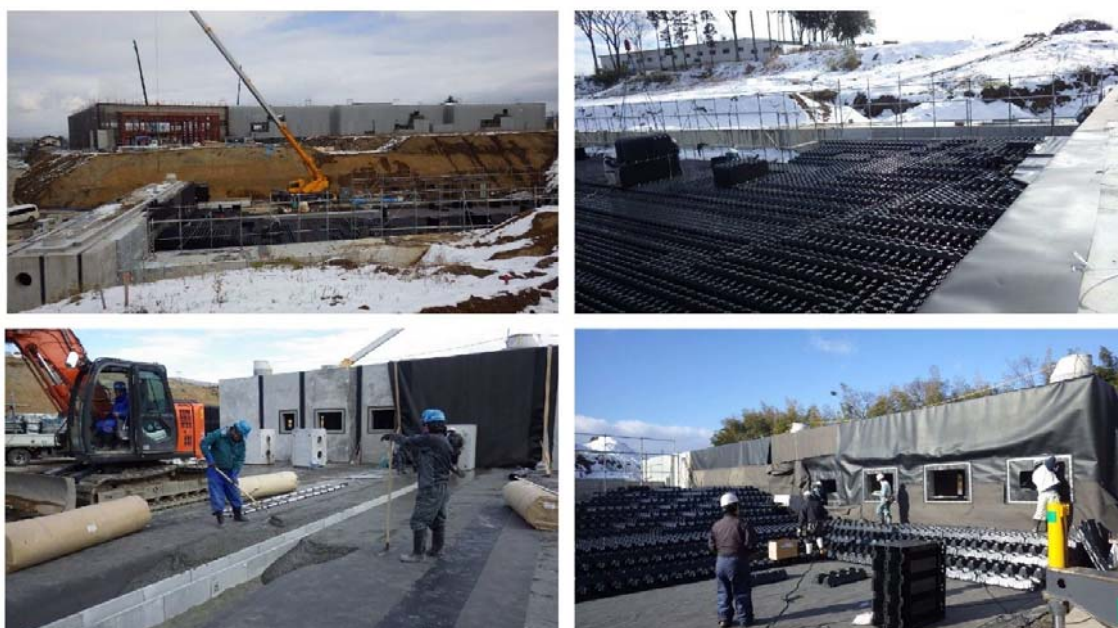
施工フロー②



ダブルポートの施工状況



ダブルポートの施工状況





■事業所一覧

本 社	〒742-0021	山口県柳井市柳井1740-1	TEL(0820)22-1111	FAX(0820)22-1779
住 宅 設 備 事 業 部	〒742-0021	山口県柳井市柳井1574-28	TEL(0820)22-1521	FAX(0820)22-1541
柳 井 営 業 所	〒742-0021	山口県柳井市柳井1740-1	TEL(0820)22-1111	FAX(0820)22-5552
岩 国 営 業 所	〒740-0012	山口県岩国市元町1-1-12	TEL(0827)21-2255	FAX(0827)21-2254
徳 山 営 業 所	〒745-0802	山口県周南市大字栗屋813-1	TEL(0834)25-2620	FAX(0834)25-0479
広 島 営 業 所	〒731-0211	広島市安佐北区三入4-1-2	TEL(082)818-0099	FAX(082)818-0194
益 田 営 業 所	〒698-0041	島根県益田市高津7-13-7	TEL(0856)22-2307	FAX(0856)22-2306
山 口 営 業 所	〒753-0872	山口県山口市小郡上郷流通センター西901-25	TEL(083)921-2288	FAX(083)923-8990
下 関 営 業 所			TEL(083)255-1510	FAX(0837)53-0691
美 祿 営 業 所	〒759-2214	山口県美祿市大嶺町奥分字和田2264-1	TEL(0837)53-0690	FAX(0837)53-0691
開 発 部	〒742-0021	山口県柳井市柳井1740-1	TEL(0820)22-1111	FAX(0820)22-5552
柳 井 工 場	〒742-0021	山口県柳井市柳井1717-1	TEL(0820)22-2851	FAX(0820)23-2388
田 布 施 工 場	〒742-1513	山口県熊毛郡田布施町麻郷3622-1	TEL(0820)55-5111	FAX(0820)55-5338
美 祿 工 場	〒759-2214	山口県美祿市大嶺町奥分字和田2264-1	TEL(0837)53-0690	FAX(0837)53-0691