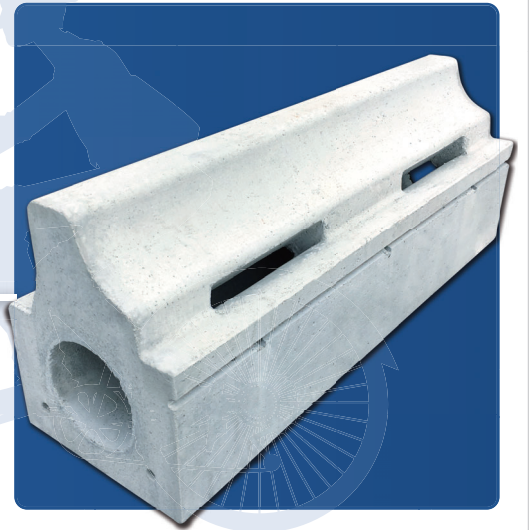
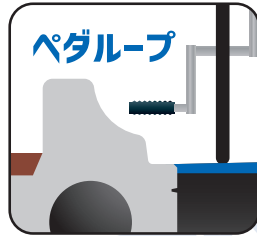


自転車にもっと「安全」を
ライン導水ブロック

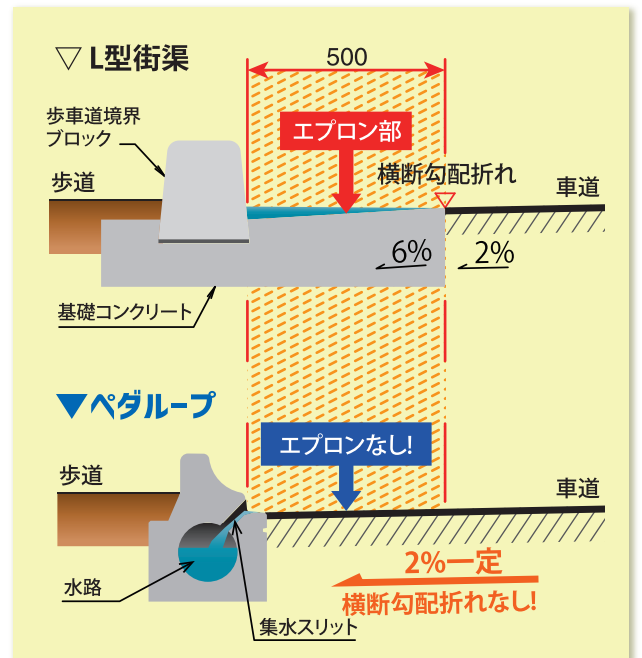
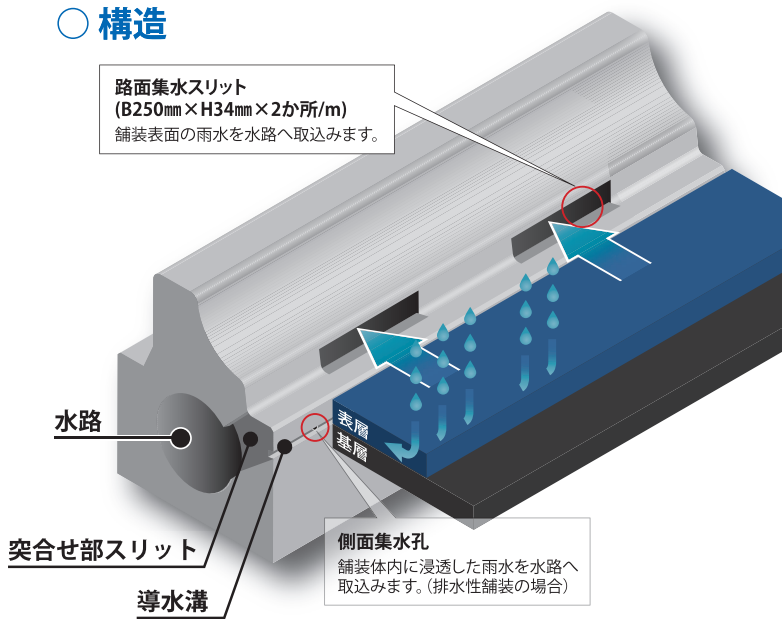
ペダルーブ

PAT.P

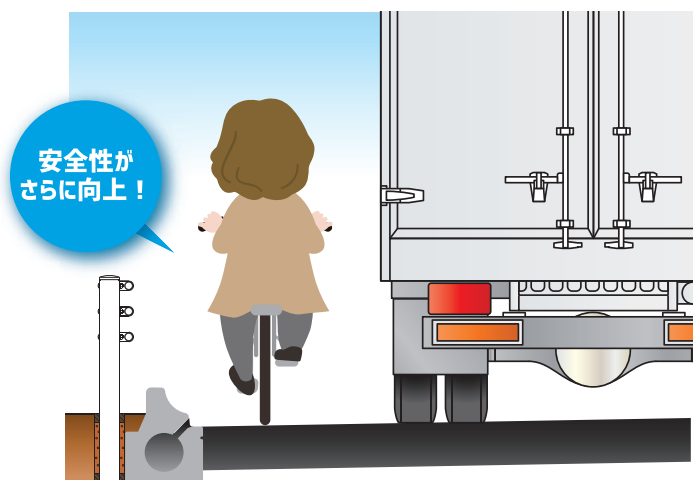
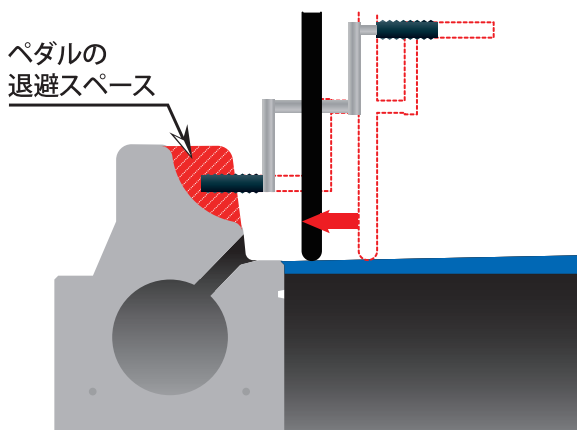


「ライン導水ブロックペダルーブ」は、ペダルの退避スペースを設けた水路一体型の歩行道境界ブロックです。L型街渠の代替構造物として、水路と集水スリットを設けた構造とすることでエプロンをなくすことができます。

○ 構造



○ 路肩走行の安全性向上



ペダルが当たりにくい
& 当たっても転倒しにくい!

+

エプロンがないので、
勾配が一定となりガタツキなし!

自転車通行空間や、付加車線で狭くなる交差点などで、
自転車利用者の安全性がさらに向上します。

整備箇所のご提案

自転車レーン



自転車道



車道混在・付加車線で狭くなる交差点

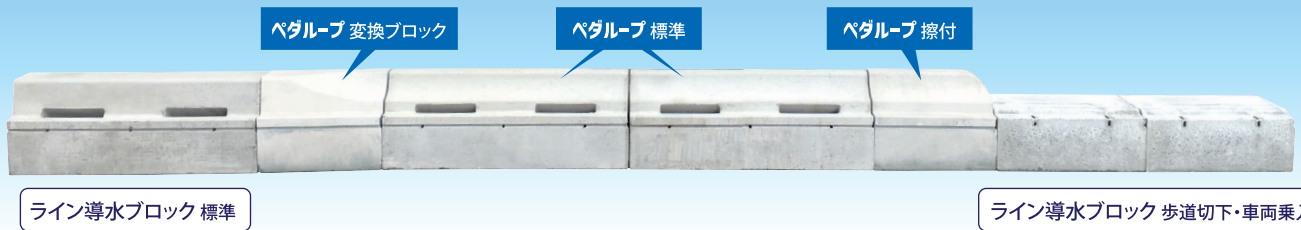


ペダルーブを使用することで安全性がさらに向上します。

製品ラインナップ

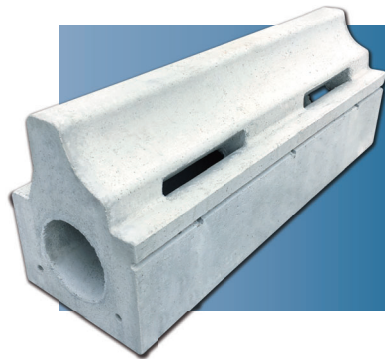
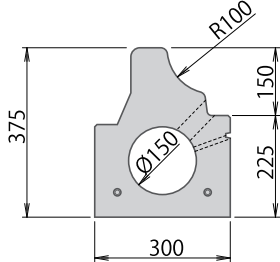
*A...A種(縁石高さ15cm)

*B...B種(縁石高さ20cm)



○標準 A・B φ150 L=1000mm

※歩車両面集水タイプあり



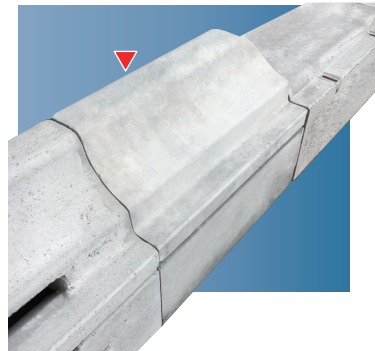
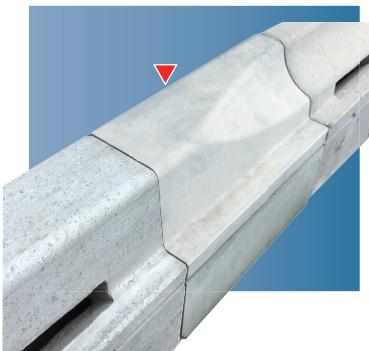
○点検口 A・B L=600mm



下部ブロックと組み合わせて柵としてもご利用いただけます。

○変換ブロック A・B 左※ L=500mm

○擦付 A・B 駒止 右・左 L=500mm



ライン導水ブロック標準部との接続に使用
※変換ブロックは左のみとなります。

本製品は東京都との共同開発です。



<https://itoyogyo.co.jp/> <https://store.itoyogyo.co.jp/>

K カワノ工業株式会社

TEL. 0820-22-1111 FAX. 0820-22-1779
<https://kawanokk.co.jp>



メールでのお問い合わせはこちら