

# 15. 下水道用製品

## 4. 小口径推進管（継手性能SJS）

〔標準管〕

（日本下水道協会規格）

寸 法 (mm)				価 格 (円)			参考質量 (kg)
呼び径	内 径 D	厚 さ T	長 さ L	1種 50	2種 50	1種 70	
250	250	55	2,000				260
300	300	57	2,000				315
350	350	60	2,430				462
400	400	63	2,430				548
450	450	67	2,430				651
500	500	70	2,430				749
600	600	80	2,430				1,030
700	700	90	2,430				1,340

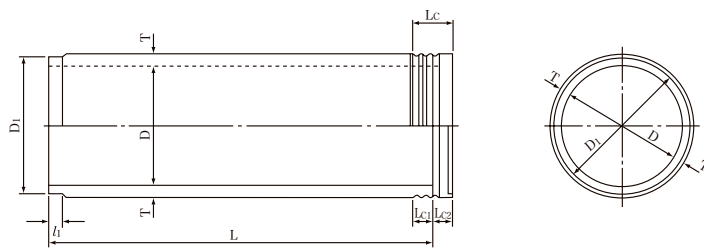
〔カラーなし管〕

（日本下水道協会規格）

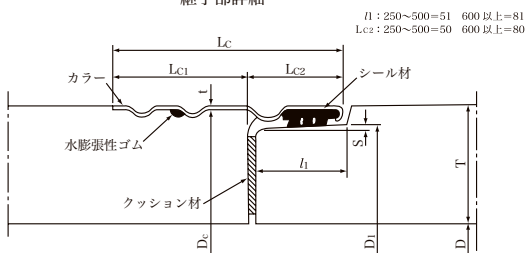
寸 法 (mm)				価 格 (円)			参考質量 (kg)
呼び径	内 径 D	厚 さ T	長 さ L	1種 50	2種 50	1種 70	
250	250	55	2,000				260
300	300	57	2,000				315
350	350	60	2,430				462
400	400	63	2,430				548
450	450	67	2,430				651
500	500	70	2,430				749
600	600	80	2,430				1,030
700	700	90	2,430				1,340

備 考

1. 短管A, Bは標準管価格×80%です。
2. 短管Dは標準管価格×90%です。
3. 先頭管は標準管価格×110%です。
4. 接続管は標準管価格×110%です。（カラー形状による）



継手部詳細



1

竹コンクリート

2

床版

3

防災

4

コンクリート  
パイル

5

プレキャスト  
柱・梁

6

ボックス  
カルパート

7

落ちらた式  
U形側溝

8

自由勾配側溝

9

道路製品

10

一般製品

11

ベンチ  
フリューム

12

水路

13

環境配慮  
ブロック

14

擁壁・  
大型ブロック

15

下水道用  
製品

16

その他

17

住宅設備事業

15. 下水道用製品

5. Wジョイント小口径推進管（継手性能SJA）

〔標準管〕

（日本下水道協会規格）

寸 法 (mm)				価 格 (円)			参考質量 (kg)
呼び径	内 径 D	厚 さ T	長 さ L	1種 50	2種 50	1種 70	
250	250	55	2,000				260
300	300	57	2,000				315
350	350	60	2,430				462
400	400	63	2,430				548
450	450	67	2,430				651
500	500	70	2,430				749
600	600	80	2,430				1,030
700	700	90	2,430				1,340

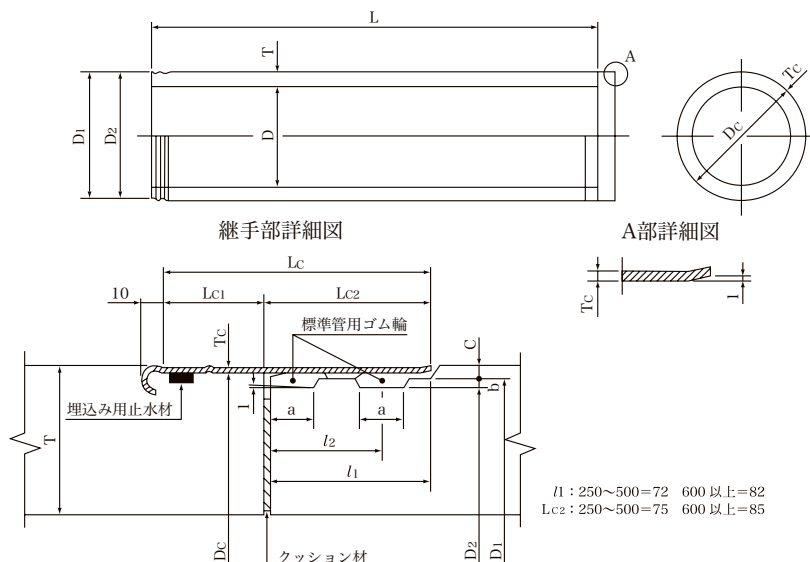
〔カラーなし管〕

（日本下水道協会規格）

寸 法 (mm)				価 格 (円)			参考質量 (kg)
呼び径	内 径 D	厚 さ T	長 さ L	1種 50	2種 50	1種 70	
250	250	55	2,000				260
300	300	57	2,000				315
350	350	60	2,430				462
400	400	63	2,430				548
450	450	67	2,430				651
500	500	70	2,430				749
600	600	80	2,430				1,030
700	700	90	2,430				1,340

備 考

1. 短管A, Bは標準管価格×80%です。
2. 短管Dは標準管価格×90%です。
3. 先頭管は標準管価格×110%です。
4. 接続管は標準管価格×110%です。（カラー形状による）



- 1 竹コンクリート
- 2 床版
- 3 防災
- 4 コンクリートパイル
- 5 プレキャスト柱・梁
- 6 ボックスカルバート
- 7 落ちらた式U形側溝
- 8 自由勾配側溝
- 9 道路製品
- 10 一般製品
- 11 ベンチフリューム
- 12 水路
- 13 環境配慮ブロック
- 14 擁壁・大型ブロック
- 15 下水道用製品
- 16 その他
- 17 住宅設備事業

15. 下水道用製品

6. Wジョイント小口径推進管（継手性能SJB）

〔標準管〕

（日本下水道協会規格）

寸 法 (mm)				価 格 (円)			参考質量 (kg)
呼び径	内 径 D	厚 さ T	長 さ L	1種 50	2種 50	1種 70	
250	250	55	2,000				260
300	300	57	2,000				315
350	350	60	2,430				462
400	400	63	2,430				548
450	450	67	2,430				651
500	500	70	2,430				749
600	600	80	2,430				1,030
700	700	90	2,430				1,340

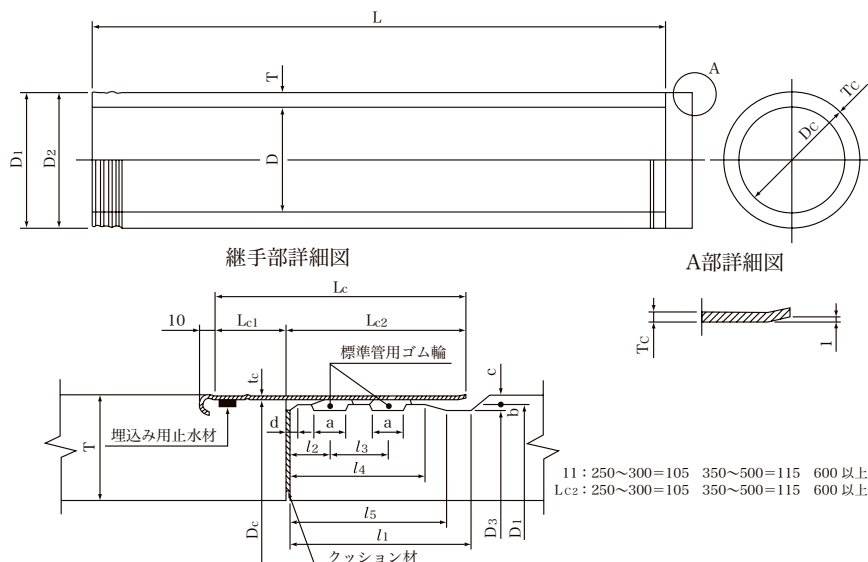
〔カラーなし管〕

（日本下水道協会規格）

寸 法 (mm)				価 格 (円)			参考質量 (kg)
呼び径	内 径 D	厚 さ T	長 さ L	1種 50	2種 50	1種 70	
250	250	55	2,000				260
300	300	57	2,000				315
350	350	60	2,430				462
400	400	63	2,430				548
450	450	67	2,430				651
500	500	70	2,430				749
600	600	80	2,430				1,030
700	700	90	2,430				1,340

備 考

1. 短管A, Bは標準管価格×80%です。
2. 短管Dは標準管価格×90%です。
3. 先頭管は標準管価格×110%です。
4. 接続管は標準管価格×110%です。（カラー形状による）



## 15. 下水道用製品

### 7. 小口径推進管短管（継手性能SJS）

〔短管・両端加工〕

（日本下水道協会規格）

寸 法 (mm)				価 格 (円)			参考質量 (kg)
呼び径	内 径 D	厚 さ T	長 さ L	1種 50	2種 50	1種 70	
250	250	55	1,000				131
300	300	57	1,000				159
350	350	60	1,200				232
400	400	63	1,200				276
450	450	67	1,200				327
500	500	70	1,200				376
600	600	80	1,200				517
700	700	90	1,200				673

1  
竹コンクリート

2  
床版

3  
防災

4  
コンクリート  
パイル

5  
プレキャスト  
柱・梁

6  
ボックス  
カルバート

7  
落ち込込式  
U形側溝

8  
自由勾配側溝

9  
道路製品

10  
一般製品

11  
ベンチ  
フリュウム

12  
水路

13  
環境配慮  
ブロック

14  
擁壁・  
大型ブロック

15  
下水道用  
製品

16  
その他

17  
住宅設備事業

## 15. 下水道用製品

## 8. Wジョイント小口径推進管短管(継手性能SJA)

〔短管・両端加工〕

(日本下水道協会規格)

寸 法 (mm)				価 格 (円)			参考質量 (kg)
呼び径	内 径 D	厚 さ T	長 さ L	1種 50	2種 50	1種 70	
250	250	55	1,000				131
300	300	57	1,000				159
350	350	60	1,200				232
400	400	63	1,200				276
450	450	67	1,200				327
500	500	70	1,200				376
600	600	80	1,200				517
700	700	90	1,200				673

## 9. Wジョイント小口径推進管短管(継手性能SJB)

〔短管・両端加工〕

(日本下水道協会規格)

寸 法 (mm)				価 格 (円)			参考質量 (kg)
呼び径	内 径 D	厚 さ T	長 さ L	1種 50	2種 50	1種 70	
250	250	55	1,000				131
300	300	57	1,000				159
350	350	60	1,200				232
400	400	63	1,200				276
450	450	67	1,200				327
500	500	70	1,200				376
600	600	80	1,200				517
700	700	90	1,200				673

備 考

1. 短管A, Bは標準管価格×80%です。
2. 短管Dは標準管価格×90%です。
3. 先頭管は標準管価格×110%です。
4. 接続管は標準管価格×110%です。(カラー形状による)

15. 下水道用製品

10. E形推進管（継手性能JA）

〔標準管〕

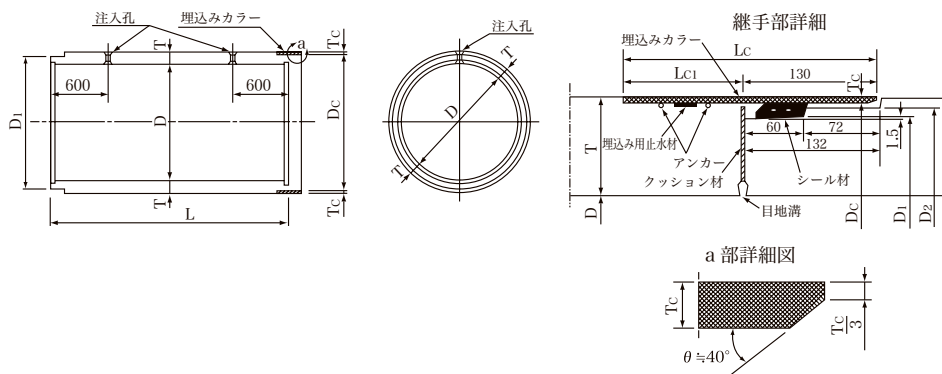
（日本下水道協会規格）

寸法 (mm)				価格 (円)			参考質量 (kg)
呼び径	内径 D	厚さ T	長さ L	1種 50	2種 50	1種 70	
800	800	80	2,430				1,330
900	900	90	2,430				1,670
1,000	1,000	100	2,430				2,060
1,100	1,100	105	2,430				2,380
1,200	1,200	115	2,430				2,840
1,350	1,350	125	2,430				3,460
1,500	1,500	140	2,430				4,310
1,650	1,650	150	2,430				5,060
1,800	1,800	160	2,430				5,890
2,000	2,000	175	2,430				7,140
2,200	2,200	190	2,430				8,520
2,400	2,400	205	2,430	別途見積			10,090
2,600	2,600	220	2,430				11,700
2,800	2,800	235	2,430				13,420
3,000	3,000	250	2,430				15,340

〔カラーなし管〕

（日本下水道協会規格）

寸法 (mm)				価格 (円)			参考質量 (kg)
呼び径	内径 D	厚さ T	長さ L	1種 50	2種 50	1種 70	
800	800	80	2,430				1,300
900	900	90	2,430				1,640
1,000	1,000	100	2,430				2,030
1,100	1,100	105	2,430				2,340
1,200	1,200	115	2,430				2,800
1,350	1,350	125	2,430				3,400
1,500	1,500	140	2,430				4,240
1,650	1,650	150	2,430				4,990
1,800	1,800	160	2,430				5,810
2,000	2,000	175	2,430				7,050
2,200	2,200	190	2,430				8,420
2,400	2,400	205	2,430	別途見積			9,990
2,600	2,600	220	2,430				11,500
2,800	2,800	235	2,430				13,200
3,000	3,000	250	2,430				15,100



- 1 竹コンクリート
- 2 床版
- 3 防災
- 4 コンクリートパイル
- 5 プレキャスト柱・梁
- 6 ボックスカルバート
- 7 落ちふた式U形側溝
- 8 自由勾配側溝
- 9 道路製品
- 10 一般製品
- 11 ベンチフリューム
- 12 水路
- 13 環境配慮ブロック
- 14 擁壁・大型ブロック
- 15 下水道用製品
- 16 その他
- 17 住宅設備事業

15. 下水道用製品

11. Wジョイント推進管 (継手性能JB)

[標準管]

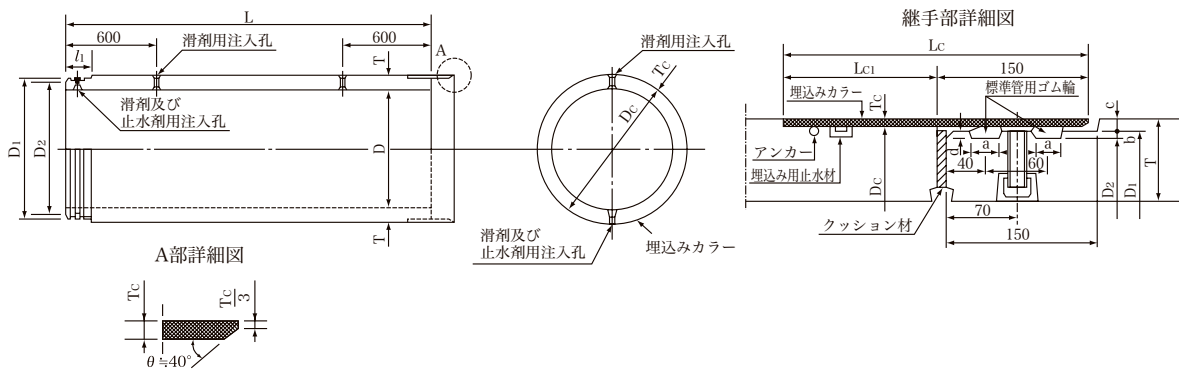
(日本下水道協会規格)

寸法 (mm)				価格 (円)			参考質量 (kg)
呼び径	内径 D	厚さ T	長さ L	1種 50	2種 50	1種 70	
800	800	80	2,430				1,330
900	900	90	2,430				1,670
1,000	1,000	100	2,430				2,060
1,100	1,100	105	2,430				2,380
1,200	1,200	115	2,430				2,840
1,350	1,350	125	2,430				3,460
1,500	1,500	140	2,430				4,310
1,650	1,650	150	2,430				5,060
1,800	1,800	160	2,430				5,890
2,000	2,000	175	2,430				7,140
2,200	2,200	190	2,430				8,520
2,400	2,400	205	2,430	別途見積			10,090
2,600	2,600	220	2,430				11,700
2,800	2,800	235	2,430				13,420
3,000	3,000	250	2,430				15,340

[カラーなし管]

(日本下水道協会規格)

寸法 (mm)				価格 (円)			参考質量 (kg)
呼び径	内径 D	厚さ T	長さ L	1種 50	2種 50	1種 70	
800	800	80	2,430				1,300
900	900	90	2,430				1,640
1,000	1,000	100	2,430				2,030
1,100	1,100	105	2,430				2,340
1,200	1,200	115	2,430				2,800
1,350	1,350	125	2,430				3,400
1,500	1,500	140	2,430				4,240
1,650	1,650	150	2,430				4,990
1,800	1,800	160	2,430				5,810
2,000	2,000	175	2,430				7,050
2,200	2,200	190	2,430				8,420
2,400	2,400	205	2,430	別途見積			9,990
2,600	2,600	220	2,430				11,500
2,800	2,800	235	2,430				13,200
3,000	3,000	250	2,430				15,100



1  
竹コンクリート

2  
床版

3  
防災

4  
コンクリート  
パイル

5  
プレキャスト  
柱・梁

6  
ボックス  
カルバート

7  
落ちふた式  
U形側溝

8  
自由勾配側溝

9  
道路製品

10  
一般製品

11  
ベンチ  
フリュウム

12  
水路

13  
環境配慮  
ブロック

14  
擁壁・  
大型ブロック

15  
下水道用  
製品

16  
その他

17  
住宅設備事業

15. 下水道用製品

# 12. Wジョイント推進管 (継手性能JC)

〔標準管〕

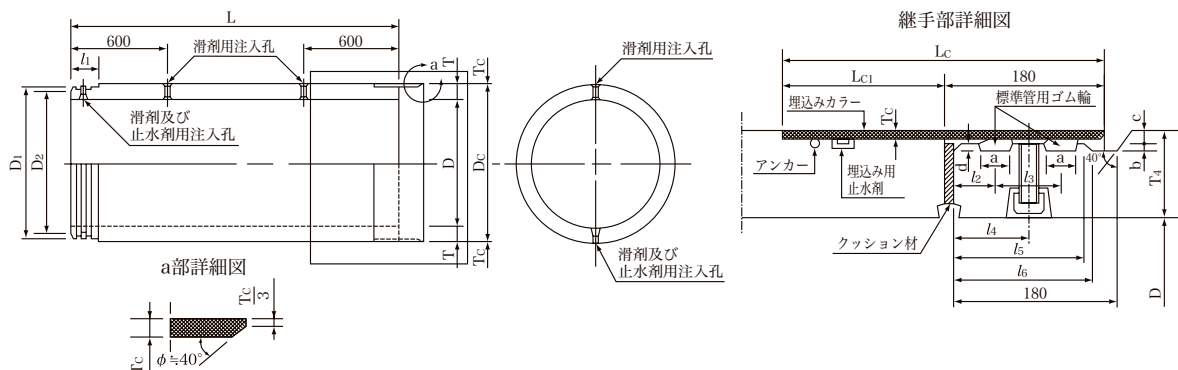
(日本下水道協会規格)

寸 法 (mm)				価 格 (円)			参考質量 (kg)
呼び径	内 径 D	厚 さ T	長 さ L	1種 50	2種 50	1種 70	
800	800	80	2,430				1,340
900	900	90	2,430				1,680
1,000	1,000	100	2,430				2,070
1,100	1,100	105	2,430				2,390
1,200	1,200	115	2,430				2,850
1,350	1,350	125	2,430				3,470
1,500	1,500	140	2,430				4,320
1,650	1,650	150	2,430				5,080
1,800	1,800	160	2,430				5,910
2,000	2,000	175	2,430				7,160
2,200	2,200	190	2,430				8,540
2,400	2,400	205	2,430	別途見積			10,100
2,600	2,600	220	2,430				11,700
2,800	2,800	235	2,430				13,400
3,000	3,000	250	2,430				15,300

〔カラーなし管〕

(日本下水道協会規格)

寸 法 (mm)				価 格 (円)			参考質量 (kg)
呼び径	内 径 D	厚 さ T	長 さ L	1種 50	2種 50	1種 70	
800	800	80	2,430				1,300
900	900	90	2,430				1,640
1,000	1,000	100	2,430				2,030
1,100	1,100	105	2,430				2,340
1,200	1,200	115	2,430				2,800
1,350	1,350	125	2,430				3,400
1,500	1,500	140	2,430				4,240
1,650	1,650	150	2,430				4,990
1,800	1,800	160	2,430				5,810
2,000	2,000	175	2,430				7,050
2,200	2,200	190	2,430				8,420
2,400	2,400	205	2,430	別途見積			9,990
2,600	2,600	220	2,430				11,500
2,800	2,800	235	2,430				13,200
3,000	3,000	250	2,430				15,100



- 1 竹コンクリート
- 2 床版
- 3 防災
- 4 コンクリートパイル
- 5 プレキャスト柱・梁
- 6 ボックスカルバート
- 7 落ちふた式U形側溝
- 8 自由勾配側溝
- 9 道路製品
- 10 一般製品
- 11 ベンチフリュウム
- 12 水路
- 13 環境配慮ブロック
- 14 擁壁・大型ブロック
- 15 下水道用製品
- 16 その他
- 17 住宅設備事業



## 15. 下水道用製品

## 13. 中 押 管 (継手性能JA)

〔S形・T形〕

(日本下水道協会規格)

寸 法 (mm)		有効長 (mm)		価 格 (円)		参考質量 (kg)
呼び径	内径 D	Ls	Lt	1種 50	2種 50	
900	900	150	1,150			1,204
1,000	1,000	150	1,150			1,462
1,100	1,100	150	1,150			1,672
1,200	1,200	155	1,150			2,073
1,350	1,350	155	1,200			2,525
1,500	1,500	155	1,200			3,100
1,650	1,650	160	1,200			3,680
1,800	1,800	160	1,200			4,280
2,000	2,000	160	1,200			5,130
2,200	2,200	160	1,200			6,050
2,400	2,400	180	1,250			7,820
2,600	2,600	180	1,250			8,990
2,800	2,800	180	1,250			10,260
3,000	3,000	180	1,250			11,550

## 14. 中 押 管 (継手性能JB)

〔S形・T形〕

(日本下水道協会規格)

寸 法 (mm)		有効長 (mm)		価 格 (円)		参考質量 (kg)
呼び径	内径 D	Ls	Lt	1種 50	2種 50	
1,000	1,000	170	1,150			1,480
1,100	1,100	170	1,150			1,700
1,200	1,200	170	1,150			2,100
1,350	1,350	170	1,200			2,560
1,500	1,500	170	1,200			3,150
1,650	1,650	175	1,200			3,740
1,800	1,800	175	1,200			4,310
2,000	2,000	175	1,200			5,170
2,200	2,200	175	1,200			6,120
2,400	2,400	180	1,250			7,820
2,600	2,600	180	1,250			8,990
2,800	2,800	180	1,250			10,260
3,000	3,000	180	1,250			11,550

## 15. 下水道用製品

# 15. Wジョイント中押管（継手性能JC）

〔S形・T形〕

（日本下水道協会規格）

寸法 (mm)		有効長 (mm)		価格 (円)		参考質量 (kg)
呼び径	内径 D	Ls	Lt	1種 50	2種 50	
900	900	190	1,150			1,239
1,000	1,000	190	1,150			1,505
1,100	1,100	190	1,150			1,715
1,200	1,200	195	1,150			2,140
1,350	1,350	195	1,200			2,615
1,500	1,500	195	1,200			3,200
1,650	1,650	195	1,200			3,790
1,800	1,800	195	1,200			4,360
2,000	2,000	195	1,200			5,250
2,200	2,200	195	1,200			6,210
2,400	2,400	200	1,250			7,950
2,600	2,600	200	1,250			9,150
2,800	2,800	200	1,250			10,440
3,000	3,000	200	1,250			11,810

### 備考

1. 納入時、4 t 車指定の場合と早朝・夜間搬入指定の場合は別途実費負担願います。
2.  $\phi$  1,200mm以上は車上渡し。
3. 緊結埋込ナット（H形）は別途見積致します。
4. 短管（片加工、カラー付・カラーなし共）は標準管の80%です。
5. 短管（両端加工）は標準管の90%です。
6. 滑材、止水滑材は実費お買い上げいただきます。
7. 逆止弁は実費お買い上げいただきます。

1  
竹コンクリート

2  
床版

3  
防災

4  
コンクリート  
パイル

5  
プレキャスト  
柱・梁

6  
ボックス  
カルバート

7  
落ちた式  
U形側溝

8  
自由勾配側溝

9  
道路製品

10  
一般製品

11  
ベンチ  
フリュウム

12  
水路

13  
環境配慮  
ブロック

14  
擁壁・  
大型ブロック

15  
下水道用  
製品

16  
その他

17  
住宅設備事業

1  
竹コンクリート

2  
床版

3  
防災

4  
コンクリート  
パイプ

5  
プレキャスト  
柱・梁

6  
ボックス  
カルパート

7  
落ちふた式  
U形側溝

8  
自由勾配側溝

9  
道路製品

10  
一般製品

11  
ベンチ  
フリュウム

12  
水路

13  
環境配慮  
ブロック

14  
擁壁・  
大型ブロック

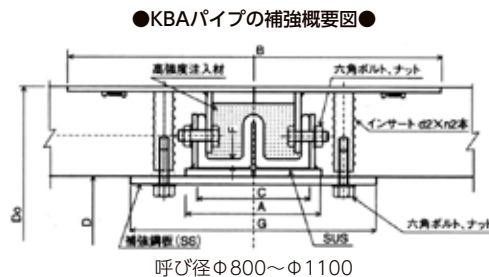
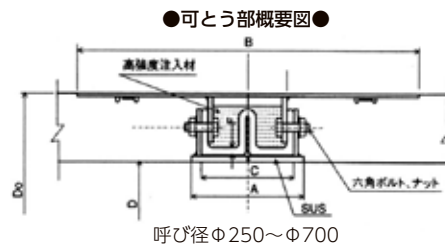
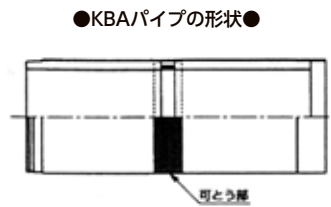
15  
下水道用  
製品

16  
その他

17  
住宅設備事業

## 15. 下水道用製品

# 16. 可とう推進管 (KBAパイプ)



### ●KBAパイプの寸法●

単位 (mm)

呼び径(D)	A	B	C	F	G
250～ 500	106	260±3	80	8	—
600～ 700	130	490±5	100	12	
800～1,100					300

(注) 1) 可とう部の位置は、標準タイプの場合、管中央部ですが、ご希望に応じて継手部より可とう部中央までの距離が450mm以上あれば、任意の位置に取付可能です。  
2) 製品改良のため、予告なしに内容を変更する場合があります。

### 小口径推進管(継手性能SJS)

### E形推進管(継手性能JA)

呼び径	可とう推進管					
	標準管			短管(両端加工)		
	1種 50	2種 50	1種 70	1種 50	2種 50	1種 70
250						
300						
350						
400						
450						
500						
600						
700						
800						
900						
1,000						
1,100						
1,200						
1,350						
1,500						
1,650						
1,800						

※上記可とう推進管の単価につきましては、小口径推進管(継手性能SJS)・E形推進管(継手性能JA)対応の物です。その他の規格対応の可とう推進管につきましては、別途見積させていただきます。